



## LYCÉE PRIVÉ EMILE METZ: POWERED BY MINT!

Das Lycée Privé Emile Metz ist eine hochspezialisierte Ausbildungsstätte für angehende Technik-Spezialisten, die in Luxemburg ihresgleichen sucht. Das LPEM bietet eine große Bandbreite an technischer Ausbildung und verbindet Tradition und Moderne wie keine andere Schule.



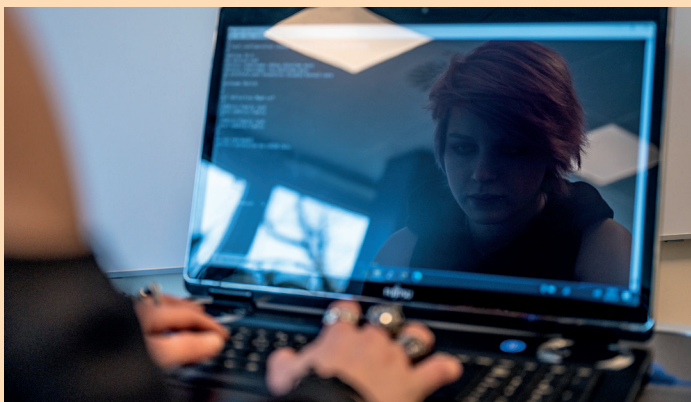
Das Lycée Privé Emile Metz, bietet eine einzigartige theoretische Ausbildung und eine fundierte Berufsausbildung unter einem Dach an - und das bereits ab der „Septième générale“! Das zentral gelegene Lycée d'enseignement général mit direktem Zugang zu Bus und Bahn, das Mädchen und Jungen offensteht, unterrichtet nach den Programmen des luxemburgischen Erziehungsministeriums und ist die einzige für die MINT-Fächer (Mathematik, Informatik, Naturwissenschaften und Technologien) zertifizierte Schule im Großherzogtum. Dabei wird den Schülern im LPEM das Wissen auf interdisziplinäre Weise vermittelt. Dies bedeutet, dass ein spezifisches Schulfach stets in Interaktion mit anderen Fächern gelehrt wird - eine weithin anerkannte und erfolg-

versprechende pädagogische Methode, die es erlaubt, das Gelernte in Zusammenhängen zu sehen und so optimal zu verinnerlichen. Unterrichtet wird in deutscher, französischer und, für verschiedene Klassen, in englischer Sprache.

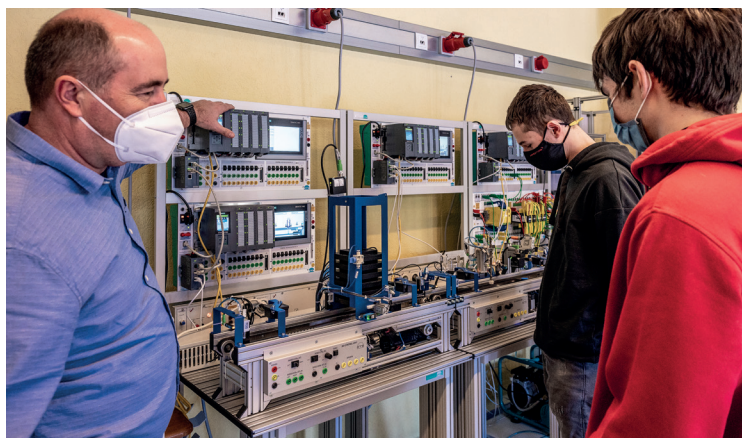
Mit rund 100 Lehrkräften, die sich um die schulischen Bedürfnisse von ca. 550 jungen

Menschen kümmern, bietet das Lycée Privé Emile Metz ideale Lern- und Lehrbedingungen: Die Klassen sind klein, was eine individuelle Betreuung erleichtert, und das Lehrpersonal ist auch außerhalb der Schulstunden erreichbar, um Schülern und Erziehungsberechtigten mit Rat und Tat zur Seite zu stehen.

Die Klassensäle sind hervorragend eingerichtet und auf dem letzten technologischen Stand, dasselbe gilt auch für die Berufsausbildungswerkstätten, die von modernster Ausstattung geprägt sind. Kennzeichnend für das LPEM sind ferner das iPad als Unterrichtstool, die tägliche Hausaufgabenhilfe und der im Stundenplan integrierte Nachhilfeunterricht.



## Vorbereitung auf aussichtsreiche Berufskarrieren



Das LPEM ist ein staatlich anerkanntes Lycée d'enseignement général, das Schüler in der Unterstufe (7G, 6G, 5G), der Oberstufe 4GIG-1GIN (Informatik) des ESG sowie in der Formation Professionnelle die Klassen für Techniker Ausbildung (DT) und Berufsausbildung (DAP) anbietet. Nach der „Cinquième“ stehen also drei Ausbildungswege zur Auswahl: Die oberen Klassen des „Enseignement secondaire général“ mit dem Sekundarstudienabschluss-Diplom, das zu einem weiterführenden Studium berechtigt, die vierjährige Techniker Ausbildung (DT) und die Berufsausbildung (DAP, 3-jährig). Alle Ausbildungsmöglichkeiten werden in Vollzeit angeboten.

**Es werden keinerlei Schulgebühren verlangt.**

Die Berufsausbildung im LPEM ermöglicht den Einstieg in eine von zahlreichen interessanten und zukunftssträchtigen Berufskarrieren, wie beispielsweise Industrie- und Wartungsmechaniker, Energieelektroniker, Kunst- und Möbelschreiner, Zer-

spanungsmechaniker, Konstruktionsmechaniker, Informatiker u. v. m. An vielversprechenden Berufsmöglichkeiten herrscht kein Mangel: beispielsweise die international anerkannte „Aircraft Maintenance Licence“ (AML). Der Arbeitsbereich des Flugzeugmechanikers umfasst die Wartung von Flugzeugen an Flughäfen.

Ab Herbst 2021 bietet die Schule außerdem in der Ausbildung „Smart Technologies“ exklusiv die Spezialisierung „E-Controls“ an. Hier wird dem Schüler die kontrollierte intelligente Energieverteilung in informatisch vernetzten Elektro-, Hydraulik- und Pneumatiksystemen vermittelt.

Die Schule wurde im Jahr 2019 offiziell „Cisco Networking Academy“ und kann somit die offiziellen Cisco Zertifizierungs-Kurse (CCNA) in modern ausgestatteten Laborräumen anbieten. Diese Kurse erlauben es, die Schüler bestmöglich auf ihre zukünftigen Aufgaben vorzubereiten. Seit März 2021 ist die Schule auch Oracle-zertifiziert.

## WEBINARS *Rencontrez votre école !*

### Quand

**Jeudi 29 avril 2021**  
à 17h30 🇱🇺

**Mardi 4 mai 2021**  
à 17h30 🇱🇺

### Programme

**Présentation du Lycée**  
20 minutes

**Questions/réponses**  
20 minutes

Les liens d'inscriptions pour nos vidéoconférences Webex seront communiqués sur [www.lpem.lu](http://www.lpem.lu)

## Innovativ auch in der Gesundheitskrise

Der jetzigen sanitären Krise begegnet das Lycée Privé Emile Metz mit viel Energie und Innovationsgeist und ist angesichts der vielfältigen Herausforderungen mehr denn je bestrebt, den Unterricht auch in Zeiten des „Homeschooling“ so interessant und lebensnah wie nur möglich zu gestalten. So können sich Eltern und (künftige) Schüler zu

den interaktiven Webinars, die von einem LPEM-Lehrer geleitet werden, einschreiben. Hier kann man sich informieren wie der Schulunterricht von zu Hause aus interessant und interaktiv konzipiert werden kann. Dabei werden unter anderem Tools zur gemeinschaftlichen Arbeit vorgestellt und die Vorteile eines digitalen Schüler-Heftes präsentiert.

### WEBINAR *Homeschooling*

#### Quand

**Samedi 8 mai 2021**  
à 10h00 🇱🇺

#### Inscription

avant le 7 mai 2021,  
12h00 via le site [lpem.lu](http://lpem.lu)